

MR HALLAU

www.mr-hallau.ch

Frühjahrsbummel

Sonntag, 3. April 2016

- Wann: von 13:00 bis ca. 19:00
- Wie: mit Privat PW
- Wo: Abfahrt Bank-Post
- Wohin: nach Siblingen zum Parkplatz Tüel
- Wandern: durch das Langtal – Hinterranden – Wacholterbuck – Randenus – Siblinger Schlossranden – Siblinger Randenturm
Aussicht geniessen, Apéro wird organisiert
- Weiter: Abstieg – Burghalde zum Parkplatz
- Wäckerlis: Hagenschür nächstes Ziel für Speis und Trank Zobedplättli!
- Wer: nicht weit wandern will – kann, es gibt Parkplätze beim Randenus und beim Weg zum Randenturm!
- Wetter: bei zweifelhaften Wetter Anschlag Ortstafel ab 10:00 hinter Gemeindehaus!
- Wanderzeit: Parkplatz – Randenturm 1 ½ Std.
Randenturm – Parkplatz ½ Std.

Wir wünschen Allen frohe Ostern.

Vorstand MR Hallau
Organisation Ruedi Rütschi



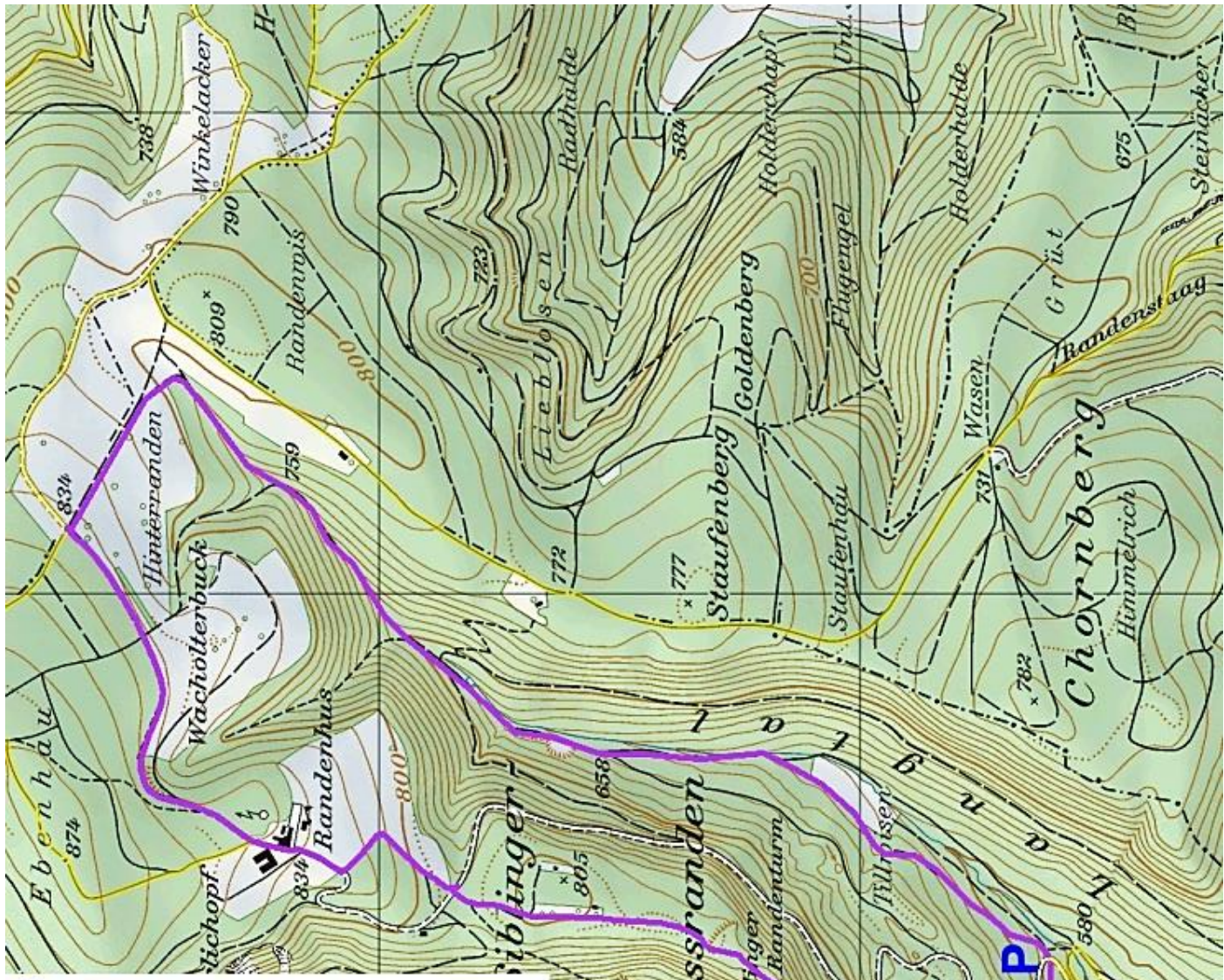
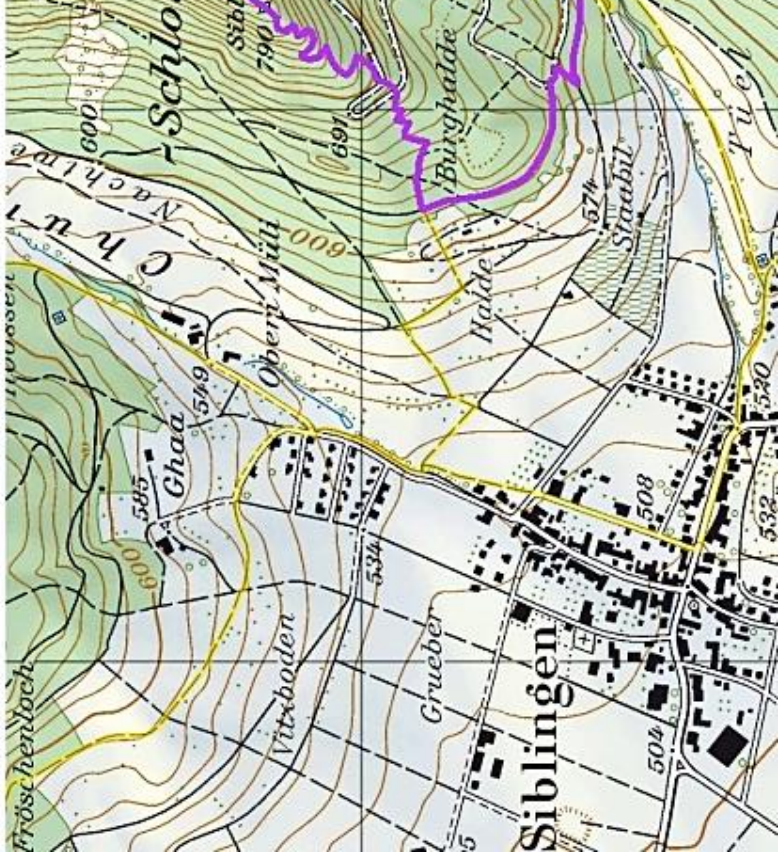
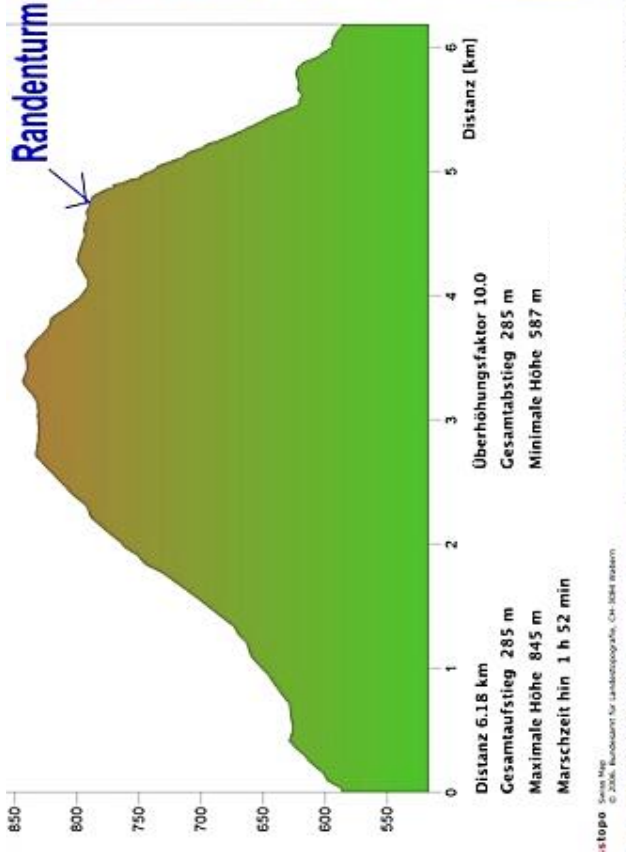
Anmeldung für den Frühjahrsbummel

bis spätestens am 24. März 2016

Name: _____ Anzahl Personen: _____

Mit Auto: ja nein Fahre direkt mit dem Auto auf den Randen.

An: Ruedi Rütschi, Haingartenstrasse 2, Tel. 052 681 35 57
oder per Mail aruetschi@shinternet.ch.



© 2008, Bundesamt für Landestopografie, CH-3030 Bern